

31 tipů, kam na výlet

Outdoor

Outdoorový průvodce

ČESKÝ RAJ



horydoly

skalní lezení

cyklistika

turistika

vodní turistika

lyžování

paragliding

 GRADA

Upozornění pro čtenáře a uživatele této knihy

Všechna práva vyhrazena. Žádná část této tištěné či elektronické knihy nesmí být reprodukována a šířena v papírové, elektronické či jiné podobě bez předchozího písemného souhlasu nakladatele. Neoprávněné užití této knihy bude **trestně stíháno**.

Používání elektronické verze knihy je umožněno jen osobě, která ji legálně nabyla a jen pro její osobní a vnitřní potřeby v rozsahu stanoveném autorským zákonem. Elektronická kniha je datový soubor, který lze užívat pouze v takové formě, v jaké jej lze stáhnout s portálu. Jakékoliv neoprávněné užití elektronické knihy nebo její části, spočívající např. v kopírování, úpravách, prodeji, pronajímání, půjčování, sdělování veřejnosti nebo jakémkoliv druhu obchodování nebo neobchodního šíření je zakázáno! Zejména je zakázána jakákoliv konverze datového souboru nebo extrakce části nebo celého textu, umístování textu na servery, ze kterých je možno tento soubor dále stahovat, přitom není rozhodující, kdo takovéto sdílení umožnil. Je zakázáno sdělování údajů o uživatelském účtu jiným osobám, zasahování do technických prostředků, které chrání elektronickou knihu, případně omezují rozsah jejího užití. Uživatel také není oprávněn jakkoliv testovat, zkoušet či obcházet technické zabezpečení elektronické knihy.



31

tipů, kam na výlet

Outdoor

Outdoorový průvodce

ČESKÝ RÁJ

Jakub Turek a kolektiv

Outdoorový průvodce

ČESKÝ RÁJ

Kolektiv autorů Horydoly.cz:

Eva Kavková, Jan Říha a Martina Vampulová,
Stanislav Penc

Vydala Grada Publishing, a.s.

U Průhonu 22, 170 00 Praha 7

obchod@grada.cz, www.grada.cz

tel.: +420 220 386 401

fax: +420 220 386 400

jako svou 2877. publikaci

Odpovědná redaktorka Magdaléna Jimelová

Jazyková úprava Jitka Benešová

Grafická úprava a sazba Eva Hradiláková

Fotografie Pavla Burešová (7, 8, 46, 47, 49), Dana Pavlíková (3, 73, 74, 75),

Kateřina Davidová (6, 30, 43, 45, 46, 48, 65, 70, 74, 113), Hana Suchá

(33–37, 76–79), Barbara Šimanovská (89–91), Daniel Kolman (42, 52,

64, 66–68, 66–69, 73, 94, 114–115), Eva Kavková (16, 26–29, 31–32),

Jakub Turek (17, 18, 20, 22–25, 38–40, 51, 54–62, 80–88, 92–93,

96–107, 110, 116), Jan Galla (49–50), Radomír Jošek (19, 21, 117),

Vítězslav Klika (9), Jakub Kašpar (32), archiv Stanislava Pence (116),

Fotobanka.cz (69, 108, 109), Visit Britain (111–112) a archiv Grada Publishing

Návrh obálky Eva Hradiláková

Počet stran 120

První vydání, Praha 2007

Vytiskly tiskárny PBTisk Příbram

Prokopská 8, Příbram IV

Všechna práva, především právo na rozmnožování a šíření díla, stejně jako právo na překlad, jsou vyhrazena. Žádná část tohoto díla nesmí být v jakékoliv formě reprodukována bez písemného povolení vydavatelství, též nesmí být použitím elektronických systémů zpracovávána, zálohována, rozmnožována nebo šířena.

© Grada Publishing, a.s., 2007

ISBN 978-80-247-2022-7 (tištěná verze)

ISBN 978-80-247 6253-1 (elektronická verze ve formátu PDF)

© Grada Publishing, a.s. 2011

OBSAH

GEOPARK UNESCO ČESKÝ RÁJ	9
MAPY ČESKÉHO RÁJE S VYZNAČENÝMI VÝLETY	10

SKALNÍ LEZENÍ

1. Hurá na písek aneb vzhůru do Hruboskalska	18
2. Suché skály – výjimečně tvrdý pískovec	21
3. Maloskalské Dolomity	24
4. Drábské světničky	29
5. Horolezecká historie na Prachově	33
6. Na trénink do Klokočských skal	35
7. Ledy na Kozákově	40
Horolezci, horolezkyně, horolezčata... ANEB HOROLEZECKÁ HANTÝRKA	43
OBTÍŽNOST SKALNÍHO LEZENÍ	44
ZVLÁŠTNÍ PRAVIDLA LEZENÍ NA HRUBOSKALSKU	45
PRAVIDLA LEZENÍ NA PÍSKOVCI	45

CYKLISTIKA

8. Cesta rájem	47
9. Okruh Skalákem	49
10. Z Jičína do Sobotky – okruh pro pravé cykloturisty	51
11. Za krásnými výhledy na Tábor	53
12. Houpavé horizonty	56
13. Ještědsko-kozákovský hřbet	60
CYKLOBUSY V ČESKÉM RÁJI	65

TURISTIKA

14. Mužský na svém místě	66
15. Perla Podkrkonoší	68
16. Kopanina – jedna z prvních rozhleden	71
17. Zlatou stezkou Českého ráje	73
18. Vysupět na Ralsko	78



VODNÍ TURISTIKA

19. Dolní Jizera – bezpečná řeka	82
20. Dolní Kamenice pro začínající vodáky na divokých vodách	85
21. Podkrkonošská říčka Oleška	88
22. Mohelka jako z Ladových obrázků	91
23. Mrlina – polabské safari	94
STUPNICE OBTÍŽNOSTI ŘEK	97

LYŽOVÁNÍ

24. Romantická hřebenovka – Ještěd na turistických lyžích	98
25. Kozákovská hřebenová túra	102
26. Kozákov a Tábor – sjezdování pro nenáročné lyžaře	107

A DALŠÍ AKTIVITY NAVÍC

27. Z Kozákova s větrem v zádech	110
28. Zámek Sychrov	112
29. Bozkovské jeskyně vyhledala voda v dolomitu	115
30. Kouzelné koupání ve Věžáku	117
31. Za kozami do Milkovic	118

DODATKY

UMĚLÉ HOROLEZECKÉ STĚNY V ČESKÉM RÁJI A OKOLÍ	119
PŮJČOVNY LODÍ	119





Název chráněné krajinné oblasti Český ráj, která je zařazena do geoparků UNESCO, jí právoplatně patří. Ačkoli není začleněna do nejvyšší kategorie nejzáčnějšího přírodního a kulturního dědictví, patří k tomu nejkrásnějšímu, co můžete vidět.

Uvítají vás prosluněné louky, borovicové lesy, štíhlé skalní věže, tajemné hradní zříceniny i honosné zámky. Do Českého ráje se můžete vydat třeba i na celý měsíc – stejně nestihnete vidět úplně všechno. V každém ročním období je jiný a stále je co objevovat.

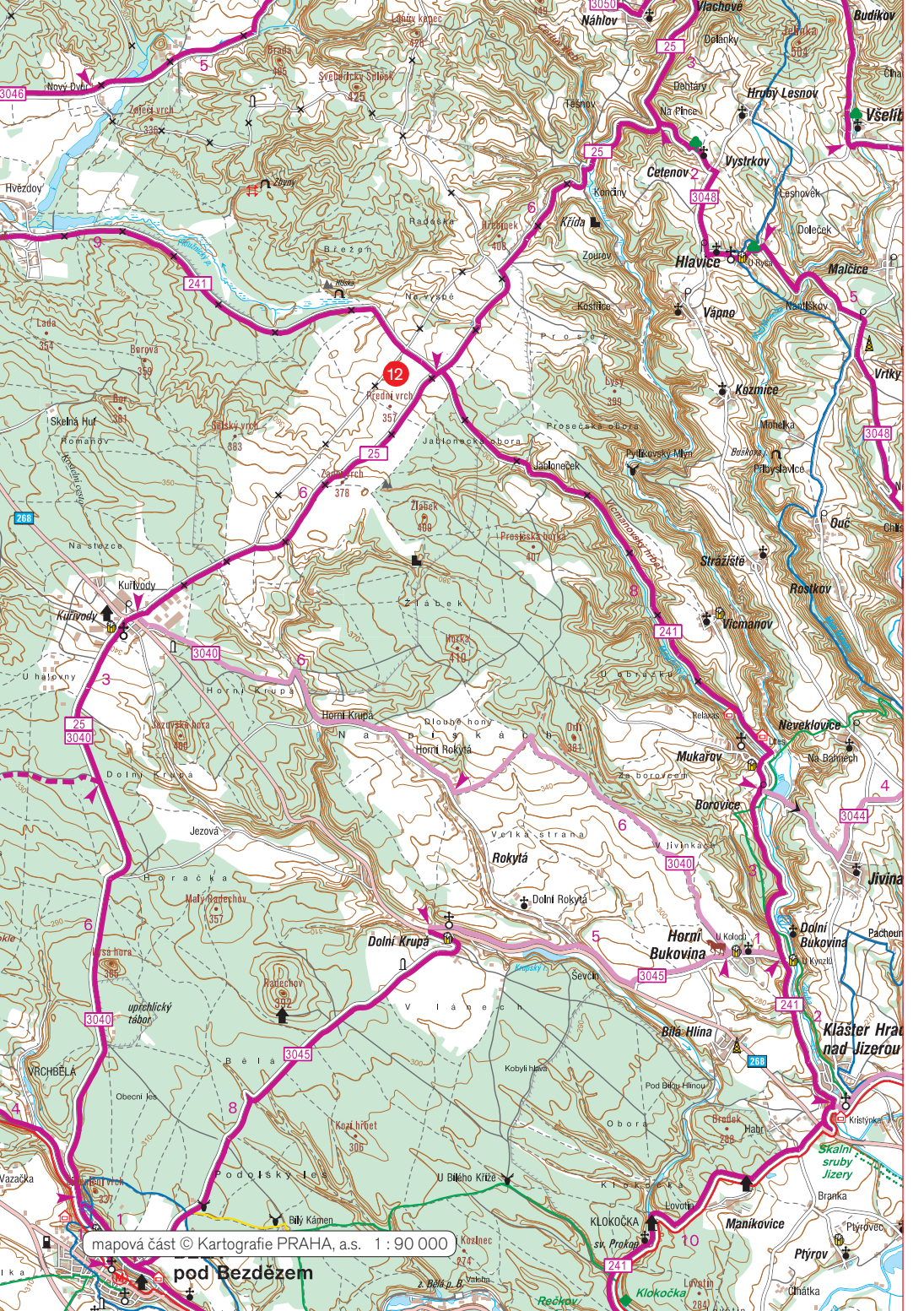
Pokud máte rádi pěší výlety, najdete zde hustou síť turistických stezek, které vedou přes strže i romantická údolí. Na cyklisty čekají kilometry dobře značených cyklotras, převážně po místních silnicích. Od jara do podzimu si na své přijdou horolezci

na pískovcových věžích. Místní řeky nabízejí v létě vodákům nádherná zákoutí a na jaře poskytují divoké přejeje.

Když se krajina obleče do sněhu, vyznačují bílé stopy se nenechají dlouho přemlouvat. Český ráj je vlídný i k milovníkům hradů, zámků, zřícenin a dalších kulturních památek. Zkrátka – každý si zde najde své oblíbené místo, kopec, řeku, kam se bude rád vracet.

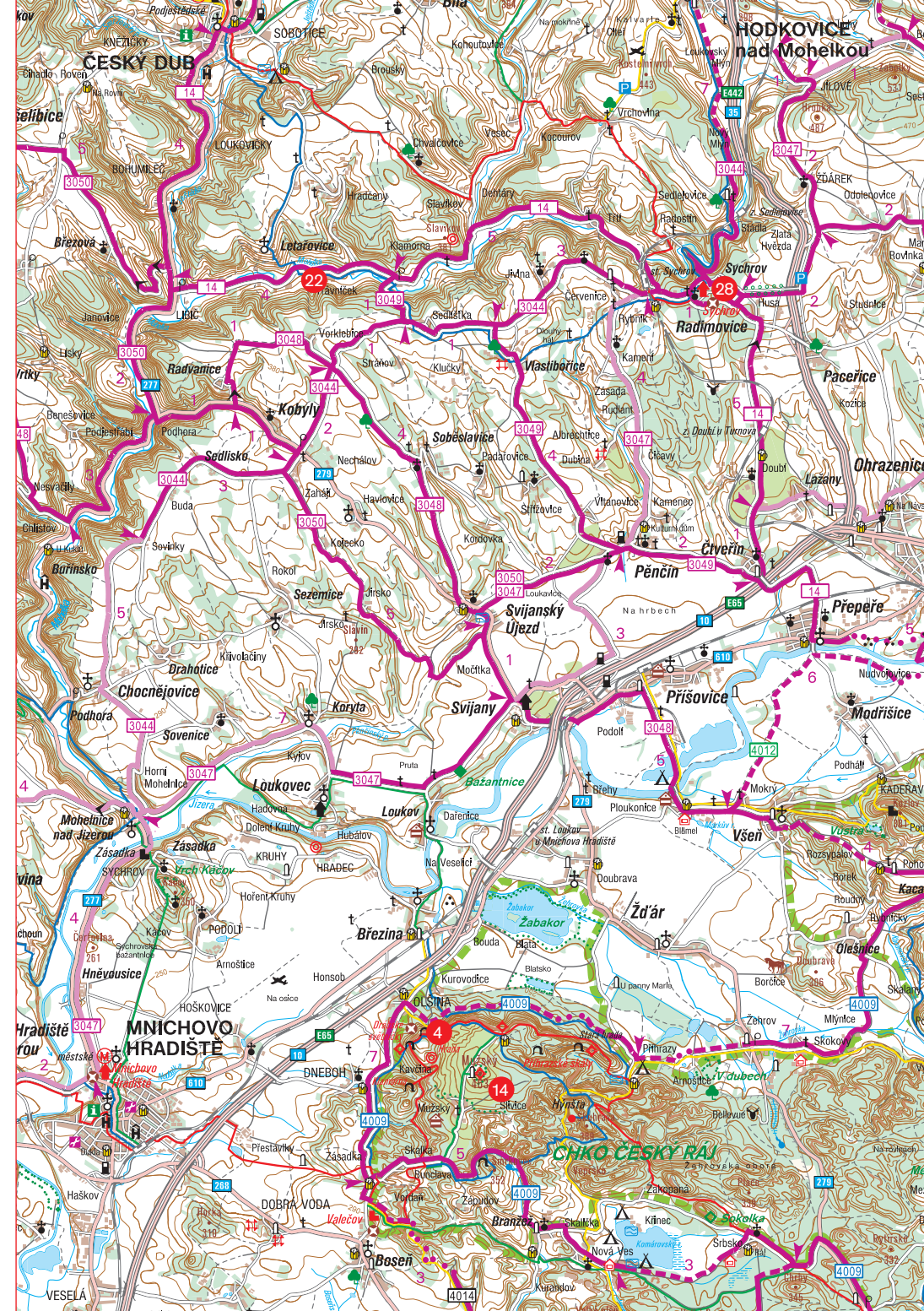
Své oblíbené místo v Českém ráji můžete objevit i s pomocí našeho netradičního outdoorového průvodce. Věříme, že v něm najdete všechny potřebné informace, ale také inspiraci k výletům a k víkendovým pobytům. Tak se nenechávejte dlouho přemlouvat a vydejte se s námi do ráje.

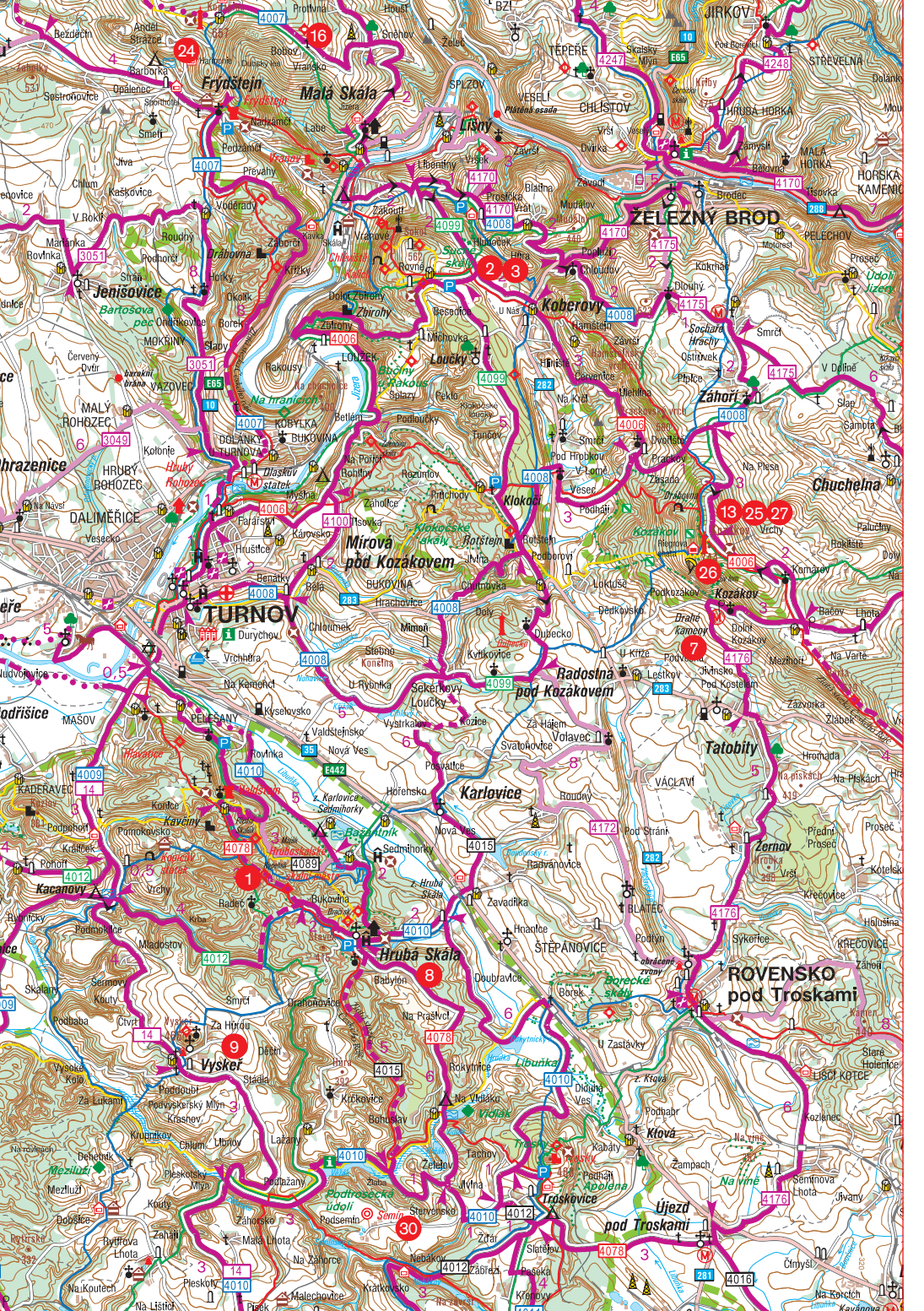
Jakub Turek



mapová část © Kartografie PRAHA, a.s. 1 : 90 000

pod Bezdězem

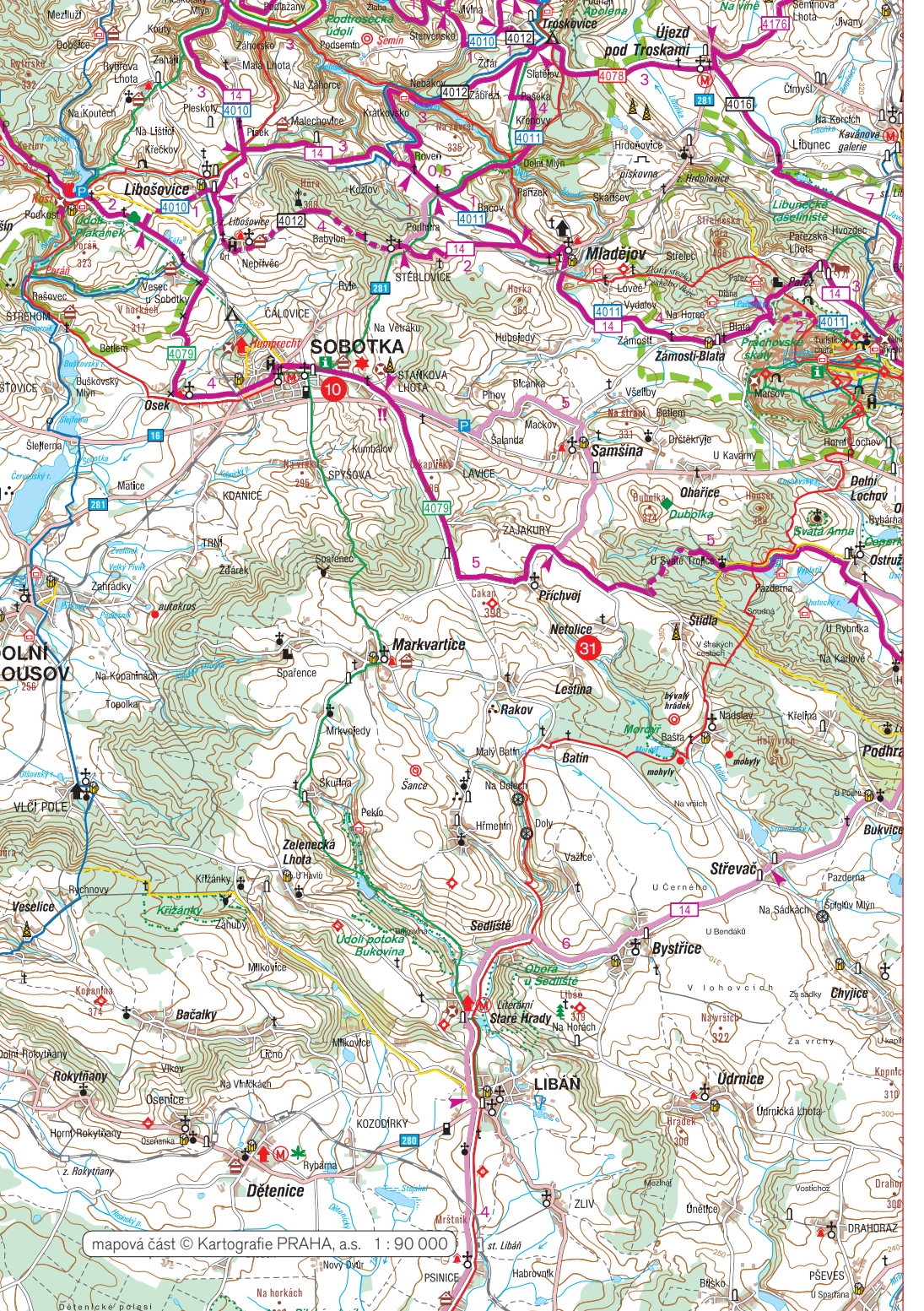






mapová část © Kartografie PRAHA, a.s. 1 : 90 000





mapová část © Kartografie PRAHA, a.s. 1 : 90 000



SKALNÍ LEZENÍ

1 *Hurá na písek aneb vzhůru do Hruboskalska*

Oblastí, kde se zrodilo pískovcové lezení, je Saské Švýcarsko v Německu, které se rozkládá podél Labe u hranic s Českem. Srovnatelně legendární jako Sasko pro Němce je pro Čechy Hruboskalsko u Turnova. Pískovec je tu sice měkký, ale zato se leze na mohutné osamělé věže.

Hruboskalské skalní město, často nazývané Skalák, se rozkládá v délce tří kilometrů mezi zámek Hrubá Skála a zříceninou hradu Valdštejn. Lezeckých lokalit tady najdete celou řadu. Je zde evidováno čtyři sta horolezeckých objektů o výšce od deseti do šedesáti metrů, na které vedou výstupy prakticky všech obtížností. Nejkrásnější skupiny skal stojí přímo u frekventovaných

turistických cest. Zde uvádíme jejich přehled.

Kapelník

Nejvyšší věž Kapelník je pojmem nejen mezi lezci, ale chodí ho obdivovat i turisté z okolních vyhlídek. Celá oblast je ohraničena silnicemi Hrubá Skála–Valdštejn a Sedmihorky–Valdštejn, věže stojí mezi Bukovinou a Janovou vyhlídkou. Proti údolní stěně Kapelníka se zvedá jedna z nejvyšších stěn celého Českého ráje – Údolní stěna Podmokelské věže. Nedaleko se tyčí i další dominanta a geologická rarita – štíhlá věž Taktovka.

Čertova ruka

Osamocený, rozložitý masiv včetně několika přilehlých věží (Šourkova věž, Velká Bašta, Malá Bašta) najdete mezi vyhlídkou u Lvíčka a Janovou vyhlídkou na žluté turistické značce. Od roku 2006 zde platí zákaz lezení.

Přední Skalák

Takto se označuje pokračování skal od Janovy vyhlídky směrem k hradu Valdštejn (Monastýr, Dvojče, Zapadlé věže, Figura a další).

Maják

Hustá skupina skal je soustředěná okolo mohutné věže Maják. Od ostatních částí ji odděluje žlutě značená cesta ze Sedmihorek na Valdštejn. Patří sem věže jako Blatník, Brána, Ottovy věže, Čertova věž a další.



