

ČERNÝ

A

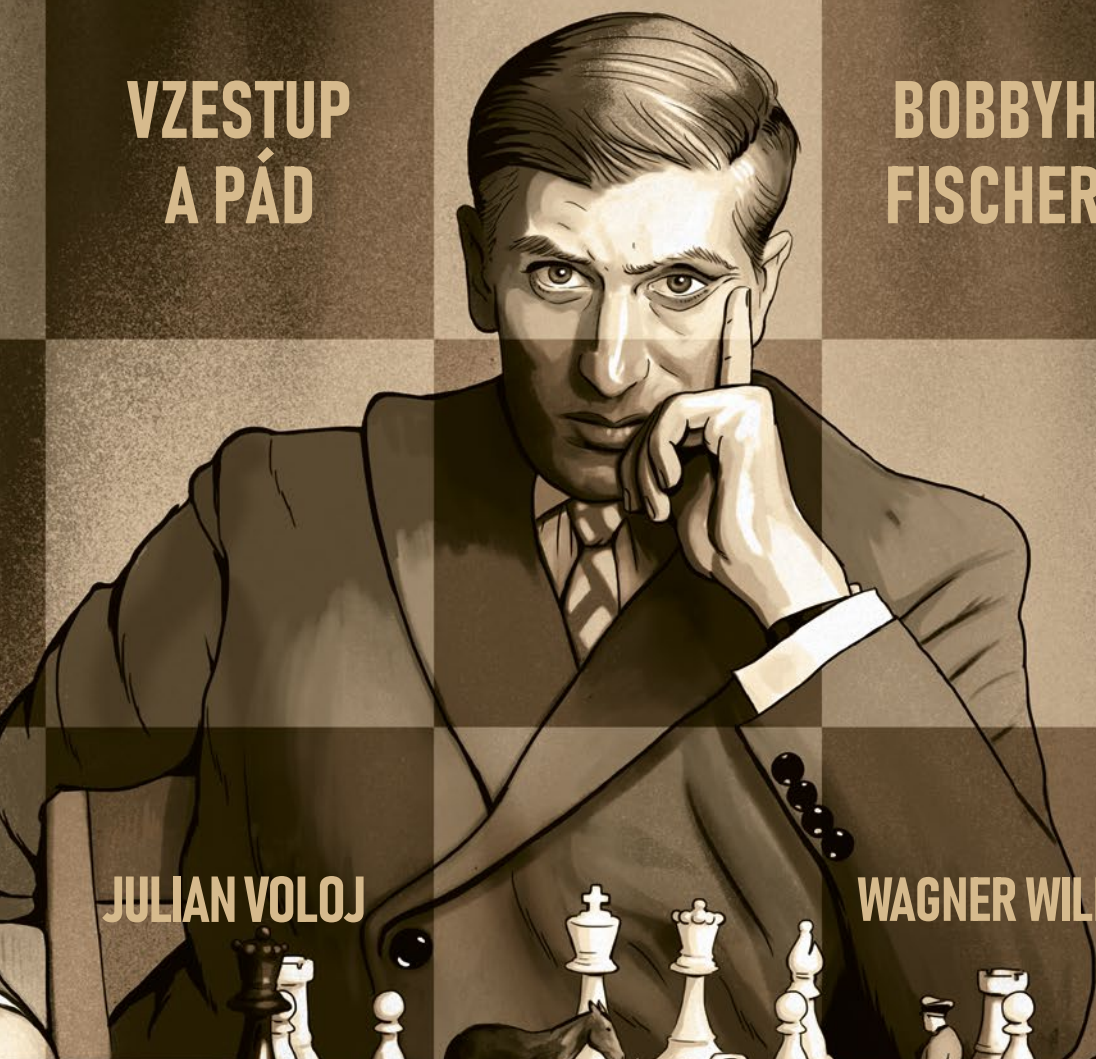
BÍLÝ

VZESTUP  
A PÁD

BOBBYHO  
FISCHERA

JULIAN VOLOJ

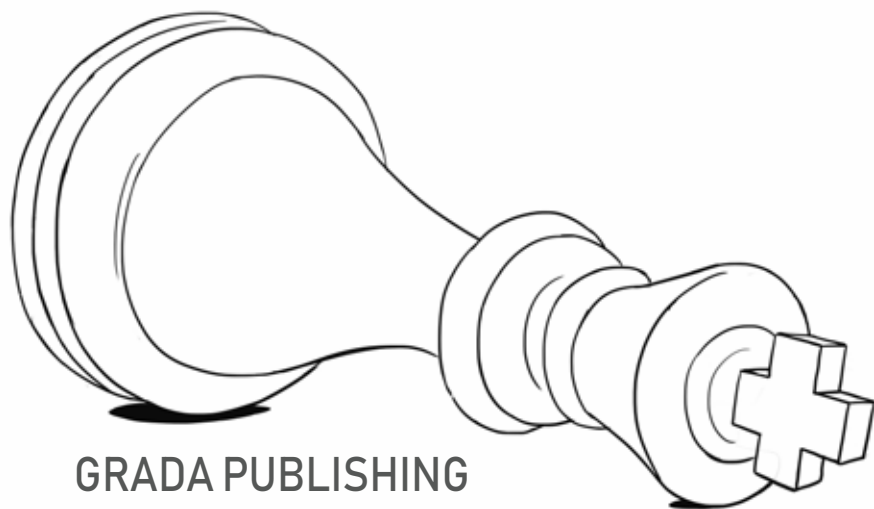
WAGNER WILLIAN





# ČERNÝ A BÍLÝ

Vzestup a pád  
BOBBYHO  
FISCHERA



GRADA PUBLISHING

Reykjavík, 1972



Na šachovnici  
je 64 polí.



Každý hráč  
má šestnáct  
kamenů, osm  
pěšců, dvě  
věže,



dva jezdce,  
dva střelce,  
jednu dámu.

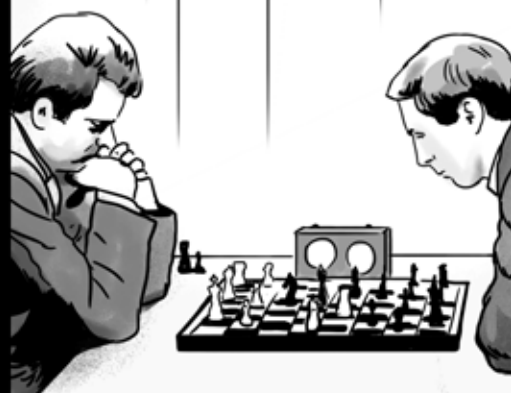


Hru zahajuje bílý  
a snaží se posouváním  
figur po šachovnici  
zajmout soupeřova  
krále.






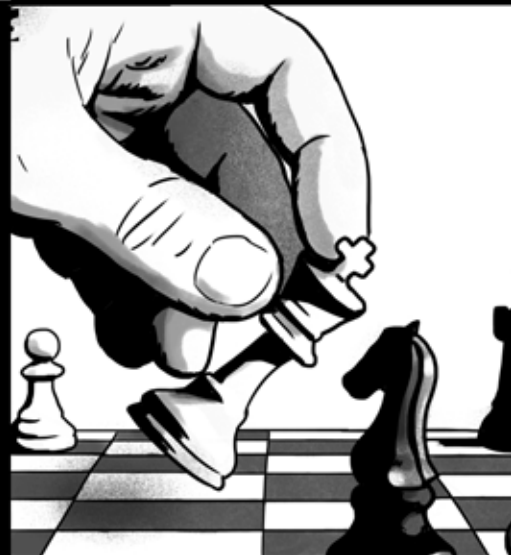
32 bílých  
a 32 černých polí.



Král



právě dostal  
mat.



# KAPITOLA I



New York, 1949

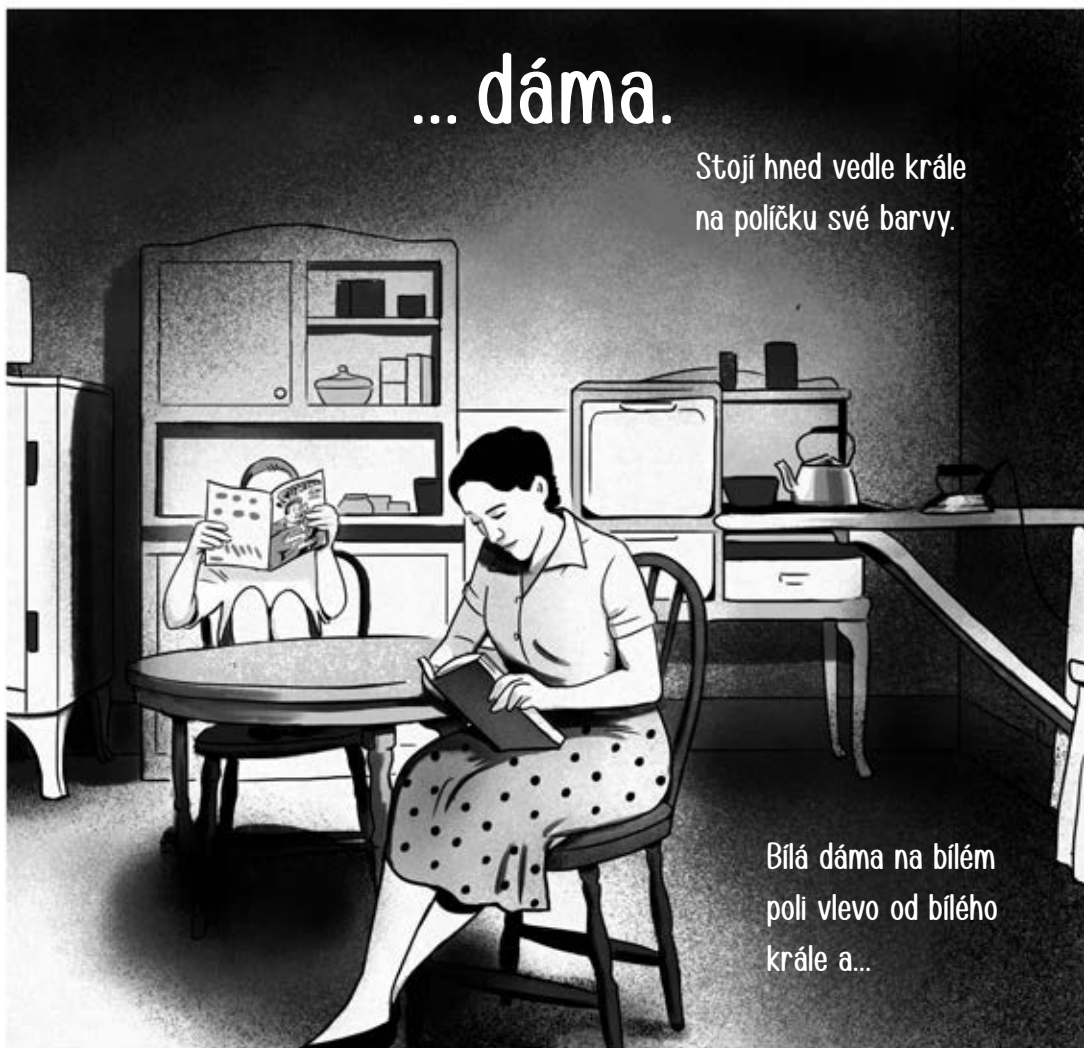




„Na šachovnici je  
nedůležitější figurou  
nepochybně...

... dáma.

Stojí hned vedle krále  
na políčku své barvy.



Bílá dáma na bílém  
poli vlevo od bílého  
krále a...



černá dáma na černém  
poli vpravo  
od černého krále."

Co to  
tam máš,  
Joan?

To jsou  
šachy.

Dáma se může pohybovat bez omezení jakýmkoliv směrem, dokud nenarazí na překážku v podobě jiné figury...



... a je-li touto překážkou soupeřova figura...



... může ji vzít.



Ztrátou dámy partie nekončí, pokud ti však soupeř dámu sebere...



... může to být pro tebe značná nevýhoda.

# POZDĚJI



Poslední roky byly docela složité. Regina pracovala jako svářečka, učitelka, nýtovačka, stenografka, a také na farmě...



Jako samoživitelka vychovávala dvě děti a snažila se vyjit s penězi.





Nějaké peníze měla od židovských dobročinných organizací, něco od svého otce, nikdy to však nestačilo.

Když se jí narodil syn Robert, žila dokonce nějakou dobu na ulici.



Nakonec ale přišly lepší časy.



# KAPITOLA II



Brooklyn, 1951



„Pěšec je v šachu první  
linií obrany,



každý hráč má osm pěšců."

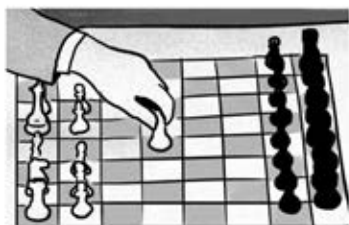


Podívej se  
na tyhle,  
Bobby.

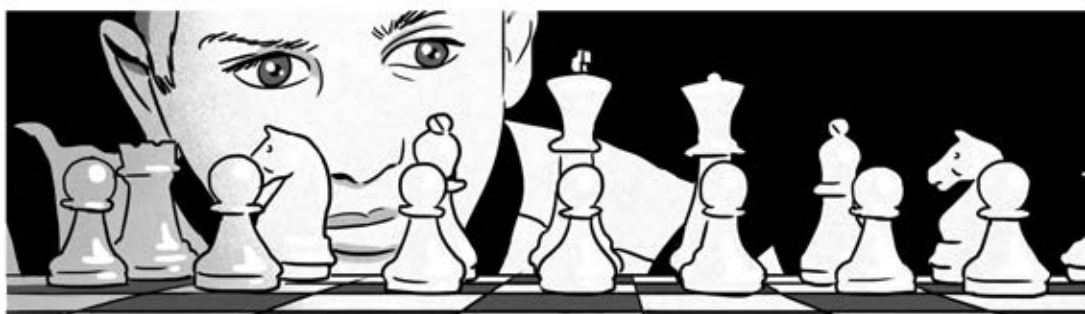
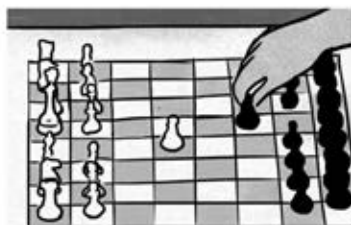
Šachová souprava, vyrobená  
v táboře pro válečné uprchlíky



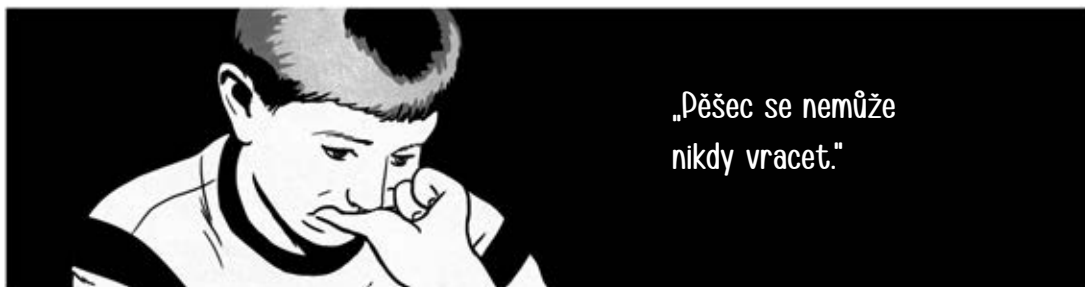
Pojďme,  
mami.



„Pěšec má několik zvláštních vlastností. Při prvním tahu má každý pěšec možnost posunout se o jedno nebo o dvě políčka vpřed.“



„Do tomto tahu může jít vpřed pouze o jedno políčko.“



„Pěšec se nemůže nikdy vracet.“



„Dojde-li pěšec na opačnou stranu šachovnice, má jedinečnou schopnost proměnit se v jakoukoliv figuru, například v dámu, věž, střelce nebo jezdce.“





